

linea musei
catalogo prodotti 2025

punti di vista
questione

un progetto di:



in collaborazione con:

IL MARGINE
L'ACCENTO SULLA PERSONA



UNCEM

فقط

hai mai provato a cambiare prospettiva?

Quello che hai tra le mani non è solo un oggetto, è il tempo dedicato alla costruzione di una storia, fatta di pazienza, di sperimentazioni, di tentativi falliti e di guizzi di genio, che prima o poi arrivano e un modo si trova.

Sarà che siamo anime ostinate.

Per realizzarlo, abbiamo impiegato il tempo necessario, non sappiamo dirti se siamo stati lenti o veloci.

Abbiamo aspettato che le nostre mani fossero pronte, che l'esperienza agguantasse il coraggio o viceversa, perché tra provare e fare, c'è un salto lungo quanto la parola esitazione.

Tre,
due,
uno,
via.

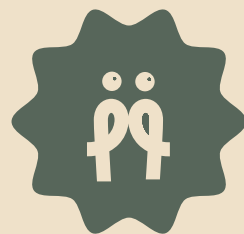
Quello che hai tra le mani non è solo un oggetto, è stato ideato e realizzato all'interno di linee di produzione, in cui donne e uomini con disabilità veicolano verso la produzione artistica la propria urgenza espressiva e comunicativa, sviluppando abilità manuali e creative. Quello che hai tra le mani non è un oggetto speciale, è frutto di un pensiero creativo differente, di una fatica fisica più o meno avvertita, di una capacità di gestire i tempi di concentrazione dilatata o ridotta. Quello che hai tra le mani è un oggetto unico, in virtù della storia unica che porta con sé.

I nostri **puntidivista** vogliono diffondere una cultura di rigenerazione sociale, capace di sovvertire la visione più comune della fragilità, quella dell'impedimento, per dare spazio semplicemente al risultato. Che può esistere, a prescindere.

linee tematiche

1. Punti di vista
2. In arte paratus
3. Support your museum
4. Museum lovers club
5. Ci andiamo insieme?
6. Heart like a museum
7. Keep on training
8. De evolutione speciei humanae museorum
9. C'è vita sull'arte
10. Kids
11. Altri Puntidivista
12. Packaging & Espositori





linea questononè

tipologia di personalizzazione adatta a bookshop,
musei, gallerie d'arte

m_mu_0007



b_mu_0002



b_mu_0001

questionone

Tutte le t-shirt della linea questionone sono in cotone organico 100% naturale, e sono disponibili nelle taglie: XS - S - M - L - XL.

Le borracce sono di tipo termico color crema con cordino e tappo argentati.

Le shopper sono in cotone in colorazione naturale,



m_mu_0012



b_mu_0003



t_mu_0001



t_mu_0002



t_mu_0003

m_mu_0008





linea in arte paratus

tipologia di personalizzazione adatta a gallerie d'arte

in arte paratus

Tutte le t-shirt della linea in arte paratus sono in cotone organico 100% naturale, e sono disponibili nelle taglie: XS - S - M - L - XL.

Le borracce sono di tipo termico color crema con cordino e tappo argentati.

Le shopper sono in cotone in colorazione naturale,



b_mu_0010

m_mu_0005



t_mu_0009

m_mu_0003



b_mu_0005

t_mu_0003





linea
support your museum

tipologia di personalizzazione adatta a bookshop,
musei, gallerie d'arte

b_mu_0008



support your museum

Tutte le t-shirt della linea support your museum sono in cotone organico 100% naturale, e sono disponibili nelle taglie: XS - S - M - L - XL.

Le borracce sono di tipo termico color crema con cordino e tappo argentati.

Le shopper sono in cotone in colorazione naturale,

m_mu_0002



t_mu_0006





linea museum lovers club

tipologia di personalizzazione adatta a bookshop,
musei, gallerie d'arte

b_mu_0009



museum lovers club

Tutte le t-shirt della linea museum lovers club sono in cotone organico 100% naturale, e sono disponibili nelle taglie: XS - S - M - L - XL.

Le borracce sono di tipo termico color crema con cordino e tappo argentati.

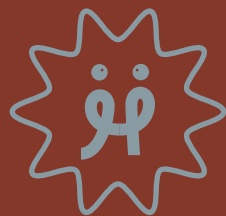
Le shopper sono in cotone in colorazione naturale,



m-mu_0001



t_mu_0007



linea
ci andiamo insieme?

tipologia di personalizzazione adatta a bookshop,
musei, gallerie d'arte

b_mu_0004



m_mu_0004

ci andiamo insieme?

Tutte le t-shirt della linea in arte paratus sono in cotone organico 100% naturale, e sono disponibili nelle taglie: XS - S - M - L - XL.

Le borracce sono di tipo termico color crema con cordino e tappo argentati.

Le shopper sono in cotone in colorazione naturale,

t_mu_0008





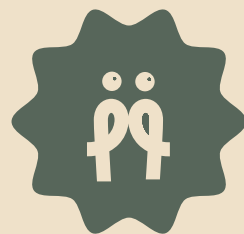
b_mu_0014



t_mu_0009



m_mu_0011



linea
heart like a museum

tipologia di personalizzazione adatta a gallerie d'arte

heart like a museum

Tutte le t-shirt della linea heart like a museum sono in cotone organico 100% naturale, e sono disponibili nelle taglie: XS - S - M - L - XL.

Le borracce sono di tipo termico color crema con cordino e tappo argentati.

Le shopper sono in cotone in colorazione naturale,



b_mu_0015

m_mu_0013



t_mu_0010



linea
keep on training

tipologia di personalizzazione adatta a gallerie d'arte

keep on training

Tutte le t-shirt della linea keep on training sono in cotone organico 100% naturale, e sono disponibili nelle taglie: XS - S - M - L - XL.

Le borracce sono di tipo termico color crema con cordino e tappo argentati.

Le shopper sono in cotone in colorazione naturale,

m_mu_0006



b_mu_0012



t_mu_0011



linea
de evolutione speciei
humanae museorum

tipologia di personalizzazione adatta a gallerie d'arte

de evolutione speciei humanae museorum

Tutte le t-shirt della linea de evolutione speciei humanae museorum sono in cotone organico 100% naturale, e sono disponibili nelle taglie: XS - S - M - L - XL.

Le borracce sono di tipo termico color crema con cordino e tappo argentati.

Le shopper sono in cotone in colorazione naturale,



t_mu_0012

m_mu_0010



b_mu_0013





linea c'è vita sull'arte

tipologia di personalizzazione adatta a gallerie d'arte

c'è vita sull'arte

Tutte le t-shirt della linea c'è vita sull'arte sono in cotone organico 100% naturale, e sono disponibili nelle taglie: XS - S - M - L - XL.

Le borracce sono di tipo termico color crema con cordino e tappo argentati.

Le shopper sono in cotone in colorazione naturale,



b_mu_0011

m_mu_0009

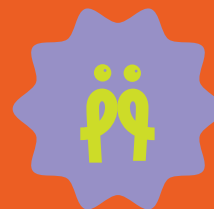


t_mu_0013



linea
kids

tipologia di personalizzazione adatta a bookshop,
musei, gallerie d'arte



kids

Tutte le t-shirt della linea kids sono in cotone organico 100% naturale, e sono disponibili nelle taglie: XS - S - M - L - XL.



m_mu_0016



m_mu_0014



m_mu_0015



linea altri punti di vista

prodotti vendibili in ogni tipo di bookshop con
personalizzazione dedicata nel packaging.

mo-marginine officine

Cooperativa Sociale Il Margine - Torino

Margine officine è uno spazio di scoperta delle abilità. Si ripara, ci si ripara, si inventa e ci si reinventa. Lo spazio magico della seconda possibilità, per le cose e per le persone, in cui non esistono scarti ma solo nuovi modi.

Nel concetto di officina, si cela la connotazione che la cooperativa il margine ha voluto dare a questo servizio. Un posto in cui si crea mentre s'impara, un luogo dove i saperi si scambiano e i reparti produttivi si contaminano, aggiungendo una parola, un taglio, un segno.













gomito a gomito

Cooperativa Sociale Siamo Qua - Bologna



I destinatari del progetto sono le donne detenute nella sezione femminile carcere di Bologna. Il laboratorio prende il nome di Gomito a Gomito. Decisive per lo sviluppo positivo del progetto, sono le numerose e appassionate volontarie (Maria Pia, Silvia, Wanda, Enrica, Andrea, Agnese ecc.) che si sono unite in questi dieci anni.

Scopo del progetto è dare un lavoro dignitoso e retribuito a una categoria di persone che non ha opportunità lavorative. Lavorare quotidianamente, migliorare la propria professionalità, poter esprimere la propria creatività, è la strada più efficace per aiutare le donne ad attrezzarsi per l'inserimento nella società una volta scontata la pena.

Normalmente le detenute frequentano un primo corso di formazione per imparare a usare le macchine da cucire. Successivamente alcune di loro, quelle più portate a questo tipo di manualità e di lavoro in team, vengono effettivamente assunte.

I prodotti realizzati e quindi venduti, sono generalmente accessori per l'abbigliamento: borse, pochette, grembiuli, ecc.





cotti in fragranza

Cooperativa Sociale Rigenerazioni Onlus e Fondazione Don Calabria per il Sociale ETS - Palermo



Cotti in Fragranza, nato dall'impegno della Cooperativa Sociale Rigenerazioni Onlus e Fondazione Don Calabria per il Sociale ETS, è un'impresa sociale all'avanguardia che utilizza materie prime territoriali di alta qualità per una produzione d'eccellenza. È un progetto buono, basato su una precisa etica della responsabilità, in cui i giovani coinvolti sono protagonisti di tutte le scelte, dai nomi dei prodotti alle strategie di marketing.

Cotti in Fragranza, oltre a costituire un'importante occasione di inclusione sociale, coinvolge le persone in esecuzione di pena e a rischio marginalità sociale, in percorsi di crescita personale e professionale.

Il loro è un contributo attivo ai progetti, prendono decisioni e imparano a conoscere nel dettaglio il valore di ogni prodotto nonché l'impatto sociale, ambientale e territoriale del proprio operato.

I prodotti sfornati dai ragazzi del Malaspina sono diventati, sin dalla nascita, un simbolo di riscatto apprezzato in tutta Italia e oggi in tutto il mondo.



fuori di zucca

Cooperativa Sociale Onlus Un Fiore per la Vita - Aversa



La fattoria sociale "Fuori di zucca" è un'azienda agricola multifunzionale, nella quale spazi e coltivazioni sono pensati per generare inclusione, percorsi terapeutici riabilitativi e di cura per sostenere l'inserimento socio-lavorativo delle fasce di popolazione svantaggiate e a rischio di marginalizzazione, sostenendo la coesione sociale.

La fattoria sociale "Fuori di zucca" opera secondo i principi dell'Agricoltura Sociale che mirano a rispondere all'ampio bisogno di politiche di welfare unificando i bisogni, identità, tutele ed istanze di libertà per tutti i cittadini, indipendentemente dalle loro più o meno elevate abilità.

— Il valore del lavoro visto non solo come fonte di reddito, ma anche come elemento fondante di una società più giusta, più coesa e sostenibile.

— La fattoria coinvolge in modo attivo persone con svantaggio psico-sociale, le quali seguono percorsi di educazione al lavoro e reinserimento lavorativo, finalizzati al superamento dello stato di marginalità.

— La produzione è ottenuta secondo i principi dell'Agricoltura biologica. L'area di coltivazione agricola della fattoria è di circa quattro ettari, la scelta delle specie vegetali è orientata alla valorizzazione dei prodotti orticoli locali tipici. Si allevano animali da cortile: galline ovaiole, oche, coniglietti ed asini.



cascina del ronco

Cooperativa Sociale Oikos – Bergamo



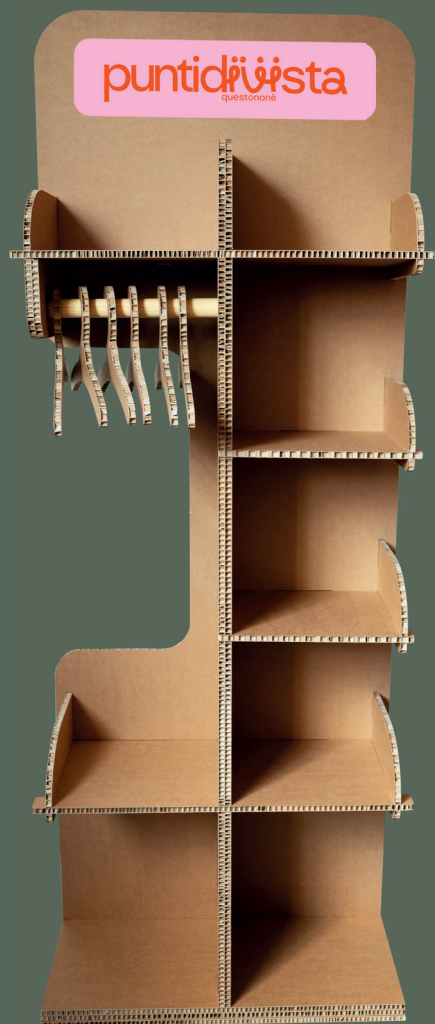
La cooperativa Oikos, presente sul territorio bergamasco da oltre 20 anni, è una cooperativa sociale di tipo B, che ha lo scopo di ampliare e rafforzare le possibilità di inserimento socio-lavorativo di persone in difficoltà.

Oikos in greco significa famiglia, casa, unità di base della società, un luogo quindi di accoglienza e di integrazione. Attraverso la fondazione del marchio vinicolo Cascina del Ronco, Oikos è stata una delle prime realtà orobiche a credere nel vino biologico.



packaging espositori

info e costi di tutti gli elementi
presenti in catalogo



Le varie personalizzazioni sono possibili anche per altri articoli di merchandising, quali:
felpe, berretti, bandane, tazze, magneti, pins, quaderni, notes, temperini, ventagli, cover per telefono, segnalibri, ombrelli, cartoline e altri articoli spendibili all'interno di bookshops e gallerie.

prezzi articoli "puntidivista" presenti in catalogo*

1. T-SHIRT: €11
2. T-SHIRT KIDS: €10
3. TOTE-BAG: €8,5
4. BORRACCE: €9

prezzi espositori & packaging

1. ESPOSITORE: €100
2. SHOPPER IN CARTA: €1

Per contatti o info:

(RI)GENERIAMO SRL - SOCIETÀ BENEFIT - Sede legale Strada Cuorgnè
109, 10156 TORINO (TO) Italia

E-mail: luca.pereno@ri-generiamo.it | Tel: 348 0308892

prezzi articoli "altri puntidivista" presenti in catalogo*

- | | |
|---|--------------------------------------|
| 1. MO - MARGINE OFFICINE:
T-SHIRT €11
TOTE-BAG €9
TAZZE €7,5 | 4. FUORI DI ZUCCA
PESTATI €5 |
| 2. GOMITO A GOMITO
POCHETTE CON ANGOLI €8
POCHETTE PIATTA €8
ASTUCCIO ANGOLI €10
ASTUCCIO PIATTO €8
PORTALIBRO €15 | 5. CASCINA DEL RONCO
HORECA €9,50 |
| 3. COTTI IN FRAGRANZA
BISCOTTI €4 | |

*prezzi per i rivenditori al netto dell'iva.

I costi di spedizione saranno aggiunti in fase d'ordine.

punti di vista
questononè

linea musei
catalogo prodotti 2025